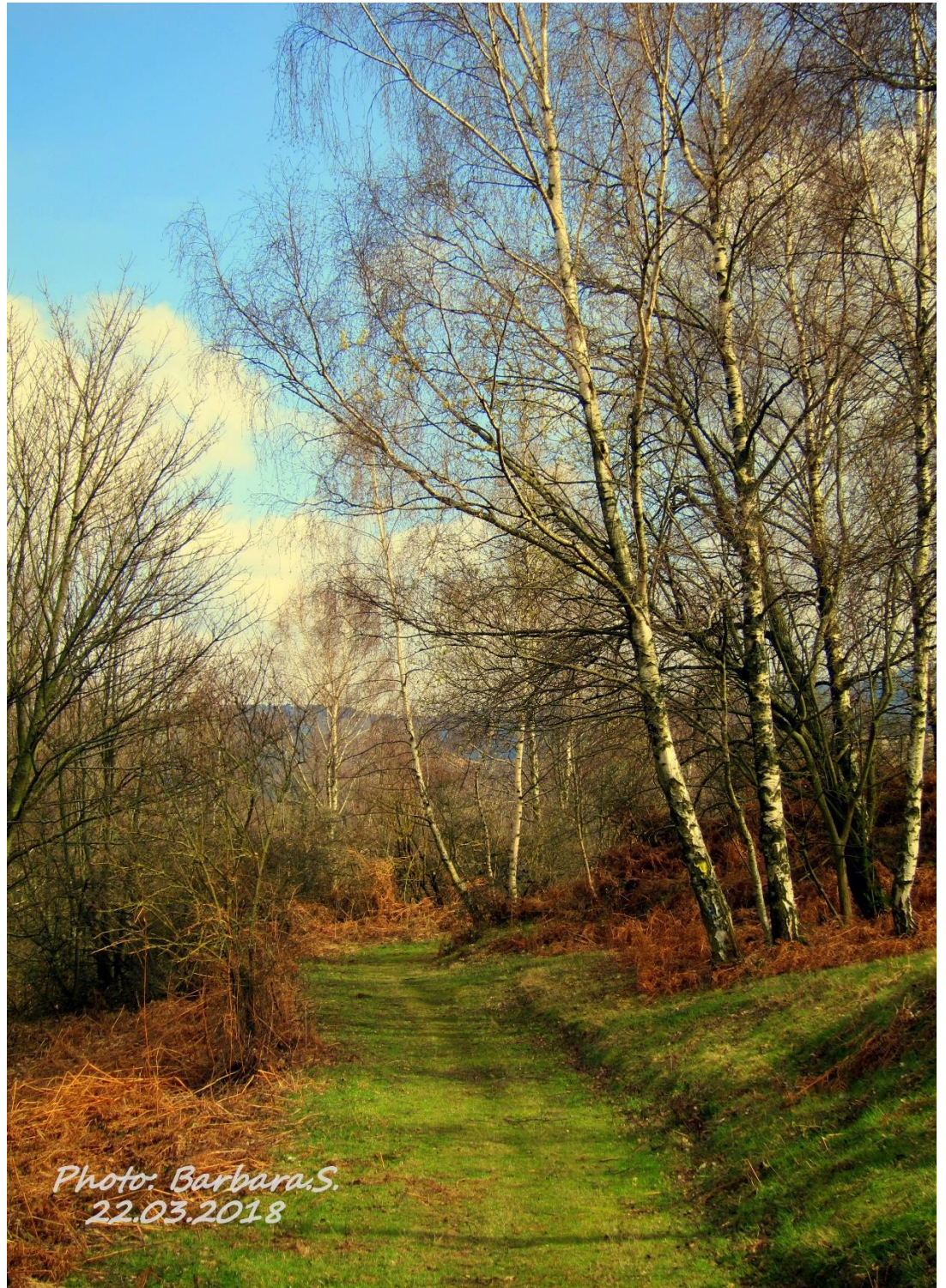
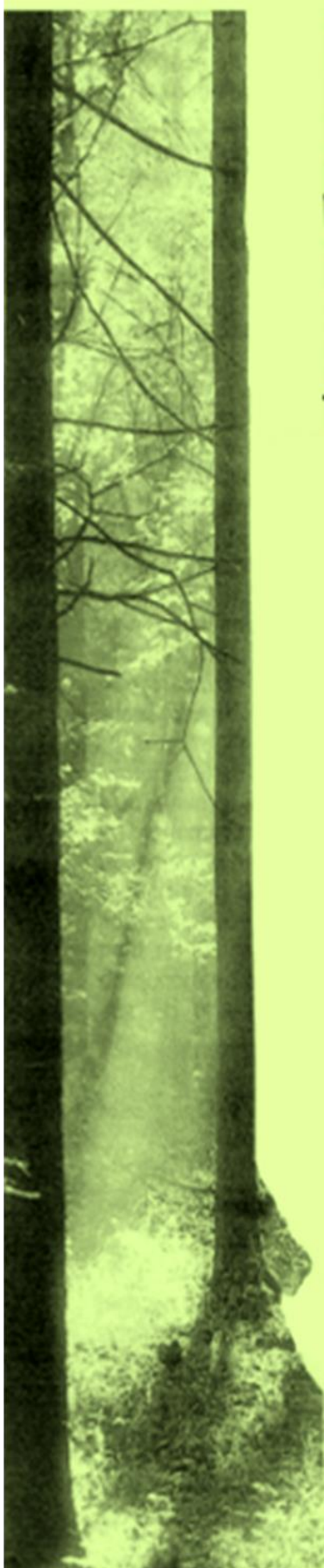


LES NOUVELLES DU BOIS

**JOURNAL DE L'ASSOCIATION
DU BOIS D'AVAIZE**

N°29 – Février 2021



*Photo: Barbara.S.
22.03.2018*

EDITORIAL

Au moment de rédiger ce texte, il est encore temps de souhaiter une
Bonne et Heureuse Année
à nos lecteurs et d'une manière plus large, à tous nos concitoyens
avec ce vœu n°1 de vous savoir loin du COVID 19.



La terre tourne toujours, régulièrement, en direction de l'est et ceci, depuis la nuit des temps : c'est notre force, notre avenir.

Il n'en reste pas moins l'existence de ces petits problèmes, souvent agaçants, parce que nous restons impuissants à les résoudre...

Ainsi en va-t-il de la privatisation du Parc du Bois d'Avaize, d'une partie sur son flanc Terrenoire pour le compte d'un apiculteur, d'un seul, qui fait du miel, à titre personnel, sur un terrain public.

La Mairie ayant joué ce jeu-là, privatiser le domaine public, en construisant autour de la parcelle une clôture municipale, à nos frais, Citoyens, puissante, interdisant l'accès au Parc par l'une de ses 7 entrées.

Nous avons appris que c'est l'ex conseillère municipale du quartier de Terrenoire qui a permis ce scandale.

La surface ainsi ôtée à notre usage n'est pas si grande !
Mais c'est un début !...
La porte ouverte à une autre privatisation ?
Alors que la Mairie n'en possède que les deux tiers ?
Intolérable !!

Jean Fayard



L'Assemblée Générale de l'Association aura lieu le
Vendredi 9 Avril 2021,
à 20 h, 3 rue Méhul

Vous y êtes tous invités

En attendant vous pouvez verser votre cotisation annuelle

Pour adhérer à
L'ASSOCIATION DU BOIS D'AVAIZE,
il suffit de remplir ce bulletin
et de verser une cotisation à partir de 8 €
(CCP LYON 365 31 F, ASSOCIATION DU BOIS
D'AVAIZE, 3 impasse des lilas, 42100 St Etienne)

Nom, prénom :

Adresse :

Adresse Mail.....

Verse la somme de

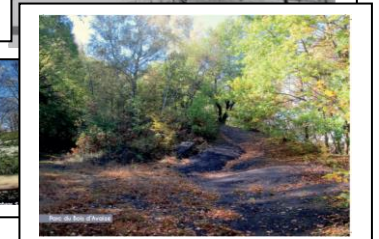
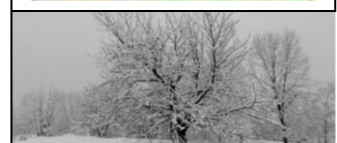
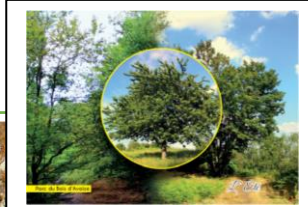
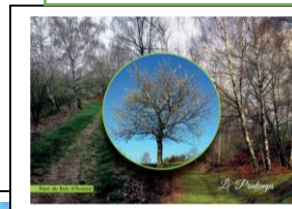
Le : Signature :

1€ l'une, port compris.
5€ le jeu de 10, port compris.
(Paiement par timbres neufs ou chèque destinés à l'association)

Retrouvez-nous sur Facebook :
[Parc du bois d'Avaize](#)

CARTES POSTALES

Vous pouvez commander les cartes postales
éditées par notre association sur
l'adresse mail de l'association ou
à l'adresse postale :
LES NOUVELLES DU BOIS
142 RUE des Alliés
42100 St ETIENNE



Confinement d'automne

Après le confinement de printemps nous avons vécu le confinement d'automne.

J'avais assisté au réveil de la nature puis j'ai vu sa mise en veille pour l'hiver.

J'ai vu les baies colorées de violet, rouge, grenat remplacer les petites fleurs blanches, les grandes fougères se coucher sur le sol pour dormir tout l'hiver, les arbres se couvrir de belles couleurs puis laisser partir leurs feuilles dans de jolis tourbillons, les ajoncs reflétant le soleil couchant dans une brume automnale.



Les oiseaux se sont tus sauf les croassements des corbeaux et quelques cris d'alerte d'un merle, ou d'un faisan tout affolé par mon passage, venu se mettre à l'abri des chasseurs.

Mais dans ce même temps, les parcs étant autorisés aux promeneurs, j'ai vu énormément de monde : de pauvres citadins privés de nature et heureux de pouvoir se balader dans le Bois inclus dans le rayon d'un kilomètre autour de leur domicile : Des sportifs, des familles avec les enfants qui s'en donnaient à cœur joie en construisant des cabanes.

Certains découvraient à cette occasion le Parc et s'étonnaient de son attrait, d'autres se plaignaient de se perdre à cause des panneaux indicateurs arrachés ou inversés ; Nous avons plusieurs fois demandé aux services de la ville de les remplacer, nous avons bon espoir que cela sera fait un jour !

Pour ceux qui douteraient du nombre de ses visiteurs on peut constater l'intérêt d'avoir un bout de nature sauvage près de chez nous pour pouvoir se ressourcer et replonger dans la simplicité de la Nature.

Il est donc vital pour nous de préserver et respecter cet espace !

Le 21 mars dernier il y avait la **Fête Internationale de la Forêt**...En sera-t-il de même cette année ? espérons-le !!!

(Suite à l'Année Internationale des Forêts en 2011, l'Organisation des Nations Unies a souhaité instaurer une journée mettant les forêts à l'honneur : le 21 mars a donc été proclamé Journée internationale des forêts. Partout dans le monde sont organisés des événements pour protéger, valoriser et célébrer les forêts.

En France, la Journée internationale des forêts est une occasion de célébrer la forêt, l'arbre et le bois, et sensibiliser à la multifonctionnalité des forêts. En effet, elles rendent de nombreux services, tant pour l'environnement, l'économie ou la société ce qui en fait une ressource essentielle pour le développement durable.)

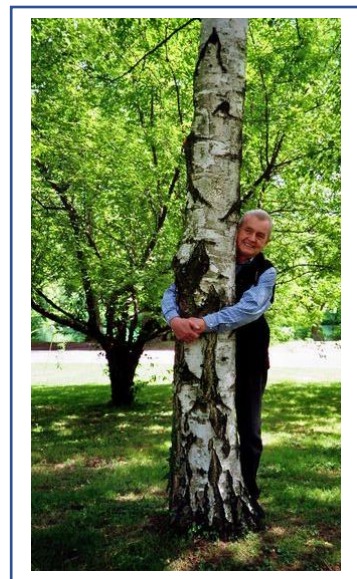


Quel arbre est ton Ange Gardien ?

Les anciens ont cru en la force de la nature enfermées dans les arbres...
Et on sait que les arbres détiennent une force magique.
Nos amis feuillus soulagent nos nerfs.
Il suffit d'une promenade, d'un séjour dans les bois, de toucher l'arbre.
(D'où l'importance du Bois d'Avaize) pour constater un apaisement et
la force venant de la nature... !

Il se trouve que chacun de nous a un arbre « Gardien » qui veille sur nous
selon l'Horoscope celtique de très longue tradition...!

Alors quel arbre te protège ? Bonne question..., Ajuste ta date de naissance à l'arbre...



POMMIER : 23 décembre - 1 janvier et 25 juin - 4 juillet :

Nature aimante et très sensible, tu aimes porter l'aide aux autres, le bonheur des proches est pour toi le plus important. Doté d'une âme artistique, tu as un important nombre de talents !

SAPIN : 2 janvier - 11 janvier et 5 juillet - 14 juillet :

Tu éveilles chez les gens, le respect, parfois une crainte, de nature réservé, tu es plutôt froid en contact avec les autres. Obstiné, opiniâtre, il t'est difficile de trouver le partenaire. Tu as un cercle d'amis dévoués, mais il ne te manque pas de gens qui n'ont pas grande sympathie pour toi. Tu accordes beaucoup d'importance à l'esthétisme !

ORME : 12 janvier - 24 janvier et 15 juillet - 25 juillet :

Grand sens pratique, travailleuse, ambitieuse, qui sait ce qu'il veut dans la vie. Garde le calme et la maîtrise dans les situations difficiles, habile et rusé. Nature joviale et optimiste...a besoin d'être aimé pleinement.!

CYPRES : 25 janvier - 3 février et 26 juillet - 4 août :

Très honnête, tolérant et fidèle. En général très ambitieux. Il est très difficile de te suivre, tant l'énergie d'agir t'habite. Tu es partout. Très sympathique et aimé. Seul défaut un peu distrait !

PEUPLIER : 4 février - 8 février et 5 août - 13 août :

Modeste, tu évites la place centrale, devant. Tu préfères rester à côté. Bienveillant. Ami dévoué, tu as beaucoup de charme !

CÈDRE : 9 février - 18 février et 14 août - 23 août :

Personnalité très forte et indépendante, tu aimes surprendre et tu ne laisses personne insensible. Ton moyen pour éviter les problèmes c'est voyager dans un monde de fantaisie !

PIN : 19 février- 29 février et 24 août - 2 septembre :

Exceptionnel, unique dans ton genre, mais un peu trop narcissique. Ami dévoué, tu fais la preuve dans toutes les circonstances !

SAULE : 1 mars-10 mars et 3 septembre - 12 septembre :

Romantique né(e). Par rapport aux autres signes du Zodiaque, tu as le don de talents ésotériques exceptionnels, inné, intuition hors de pair. Tu es une belle personne !

TILLEUL : 11 mars - 20 mars et 13 septembre - 22 septembre :

Le stress réagit très mal sur toi, c'est pour cela tu évites la confrontation et les situations désagréables... Modeste, avec le caractère agréable, conciliant. Tes possibilités ne sont pas profitées comme il le faut. Dans les situations de crise, tu sais lutter..., tu fais tout pour pallier les difficultés et obtenir la stabilité !

NOISETIER : 22 mars - 31 mars et 24 septembre - 3 octobre

Intuition incomparable, exceptionnel, doté d'un charme unique, ... Sensible à l'injustice et au malheur d'autrui, tu t'engages volontiers dans les activités sociales. Il t'arrive d'être capricieux !

SORBIER : 1 avril - 10 avril et 4 octobre - 13 octobre :

Une personnalité très forte, déterminée, malgré l'impression de prime abord différente., Tu ne montres pas tes vrais sentiments. Tu ne pardonnes pas la trahison ...Tu as des talents artistiques, dont les autres ne peuvent que rêver...!

ÉRABLE : 11 avril- 20 avril et 14 octobre - 23 octobre :

Véritable rêveur, sensible, imaginatif. Timide, tu ne réalises pas tes talents, parce que tu ne crois pas en toi. Très souvent tu tombes dans un piège de relations difficiles et compliquées !

NOYER : 21 avril- 30 avril et 24 octobre - 2 novembre :

Très compliqué comme partenaire .., la vie de ton côté s'avère très difficile.. Tu tombes d'un extrême à l'autre ... Très ambitieux, dans ton entourage, tu n'es pas la personne la plus aimée...!

JASMIN : 1 mai - 14 mai et 3 novembre - 11 novembre :

Tu as tes humeurs, mais en même temps, tu sais t'engager dans les affaires des autres et tu es connu, comme excellent organisateur... Les mensonges et les trahisons, ne sont pas facilement pardonnables, chez toi...!

CHATAIGNER :15 mai - 24 mai et 12 novembre - 21 novembre :

Très sensible à l'injustice Tu restes souvent esseulé, délaissé et il y a des moments, où il te semble que personne ne te comprend ! Très juste et honnête, assez calme !

FRÊNE : 25 mai- 3 juin et 22 novembre - 1 décembre :

Bon vivant, tu as une véritable âme de camaraderie. Digne de confiance, pieds bien ancrés au sol, tu ne manques pas, ni d'ambition ni de talent !

CHARME : 4 juin - 13 juin et 2 décembre - 11 décembre :

Tu es méfiant et tu abordes avec réserve tout ce qui est neuf. Tu aimes plaire

FIGUIER : 14 juin - 23 juin et 12 décembre - 21 décembre

Énergique, dur caractère, particulièrement entêté, mais aussi gai et spontané. Souvent rêveuse dans les nuages, sujet de distraction (étourderie) !

CHÊNE : 21 mars :

Très forte personnalité, têtu, va vers le but désiré avec patience et obstination. Terre à terre, n'aime pas des changements. S'il aime, il aime sincèrement et fort !

GRIOTTIER ou OLIVIER : 23 septembre :

Grande estime chez les gens. Peut-être, parce que tu évites les conflits et te tiens loin des problèmes. Calme, au lieu de la folie de la discothèque, tu choisis le canapé à la maison et le bon film à la télé !

BOULEAU : 24 juin :

Tu as une approche pacifique. Évite les disputes, doux caractère. Sensible et délicat s'entoure de beaucoup d'amis, lesquels aiment sa compagnie gaie et irrésistible. Besoin vital d'indépendance !

HÊTRE : 23 décembre :

Aime s'entourer de luxe, fais l'attention à son apparence. A le caractère d'un dominateur Peut être possessif et jaloux. De son partenaire il exige dévouement et loyauté (honnêteté). Profondément attiré par la nouveauté !

Tiré d'internet d'après Hanna Kowalska... Traduit par Barbara

https://www.ofeminin.pl/horoskopy/ktore-drzewo-jest-twoim-opiekunem-wg-znaku-zodiaku/2y6br14?utm_source=detal&utm_medium=synergy&utm_campaign=allonet_detal_popularne



Nuit du Solstice

*Fougas de nos ancêtres
 Au sommet des collines
 Reviens nous enflammer
 Euphorie de la Vie
 Soleil au rayon d'or
 Au cœur de la nuit
 Retrouve la promesse des jours
 Dans les yeux des amis
 Où luit le reflet du feu*



Philippe Bariol

Ceci n'est pas une publicité.....
 Mais il nous a paru vraiment important de soutenir nos
 commerçants autant qu'ils nous soutiennent en nous
 aidant à distribuer notre journal.
 Lecteurs, soutenez vos commerçants de quartier, ils sont
 indispensables à la vie de vos quartiers !

Rions un peu...par Marie Thérèse Vray

* Deux copines discutent autours d'un thé :

« - Alors, ton nouveau régime asiatique, ça marche ?
 Eh bien, c'est potage matin, midi et soir.

- Pas trop dur ?
- Oh si ! D'autant plus qu'il faut manger avec des baguettes



* Deux chefs d'entreprise se retrouvent pour discuter.

« - Comment fais-tu, dit l'un, pour que tes employés arrivent à l'heure ?
 - Très simple, répond l'autre, ils sont 30, et je n'ai que 20 places
 de parking.

* C'est un Monsieur assez âgé, qui n'entend plus très bien. Il va voir un spécialiste qui lui propose un appareil auditif.

« - C'est notre modèle le plus performant. Vous en serez très content. Revenez me voir dans un mois pour faire le point ».

Le mois suivant, le Monsieur revient chez l'audioprothésiste : « - Alors, cher Monsieur, votre famille doit être contente que vous entendiez mieux ?

- Oh ! Mais je ne leur ai pas encore dit que j'avais acheté un appareil. Je ne fais que m'asseoir et écouter les conversations.... J'ai déjà changé 3 fois mon testament ! »

L'OURS

LES NOUVELLES DU BOIS,

Edité par l' Association du Bois d' Avaize

142 rue des Alliés

42100 SAINT-ETIENNE

Adresse mail : parcdubois.davaize@gmail.com

Journal gratuit Parution épisodique

n° 29 – Février 2021

n° ISSN : 1954-1171

Dépôt légal : à parution ;

Tirage : 1000 exemplaires

Directeur de la publication : Jean Fayard

Ont participé à ce numéro :Philippe Bariol, Hélène Chabert, Jean Fayard,

Barbara Stanislawski, Marie Thérèse Vray

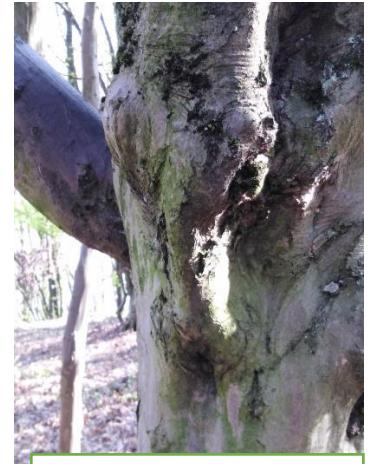
Les photographies sont de Barbara

Avec les soutiens financiers du Conseil Départemental

et de la **Ville de Saint Etienne** : **Ville de Saint-Etienne**

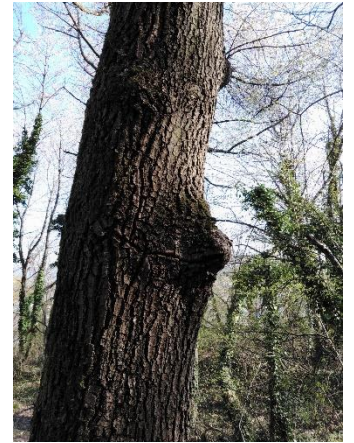
Hôtel de ville- BP 503, 42007 St Etienne





Son fidèle lieutenant

Le grand maître de la forêt vous présente les habitants du Bois d'Avaize : A vous de les retrouver dans le Parc !



Le clan des anciens



Les étonnés



Les endormis



Les chevelus

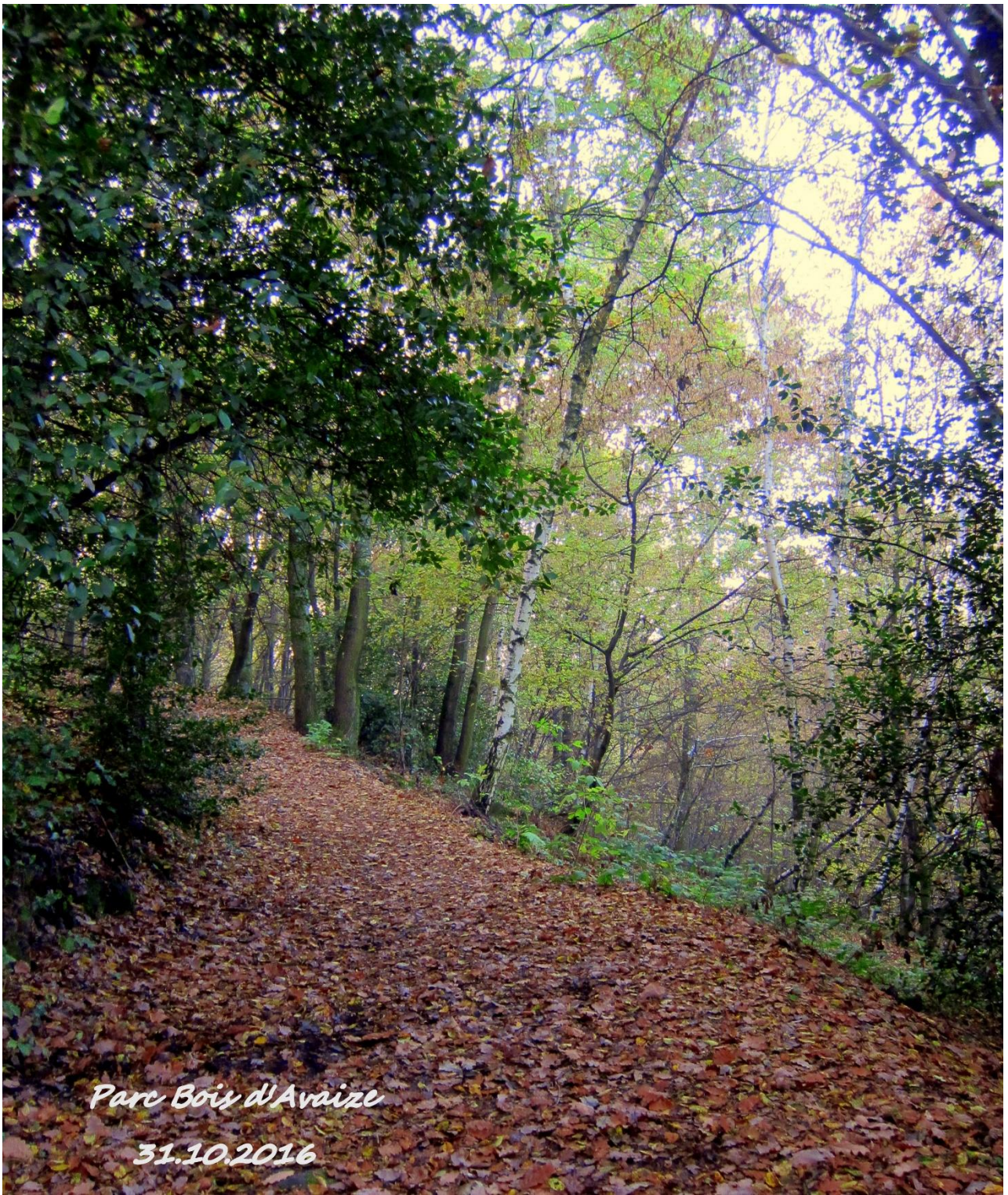


Les boudeurs : mais arrêtez de vous faire la tête !



Les amoureux





Parc Bois d'Avaize

31.10.2016